

LERNEN

Deine Pflegeausbildung bei uns

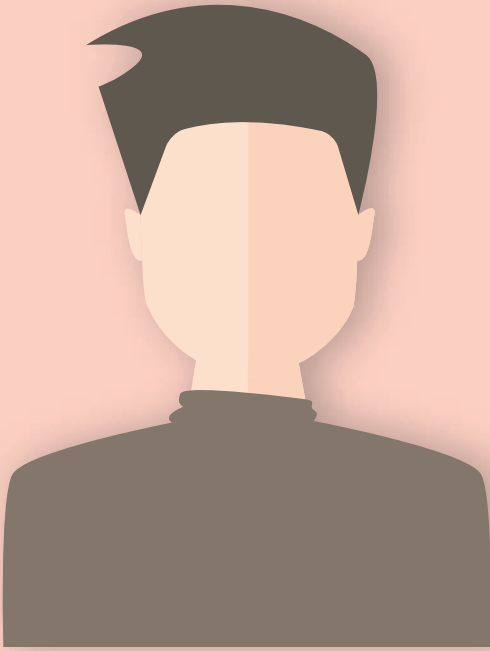
AACHEN · FRANKFURT · FRECHEN · KÖLN · MAINZ



FRANZISKA
SCHERVIER
ALTENHILFE



Komm in unser Team!



Gute Gründe

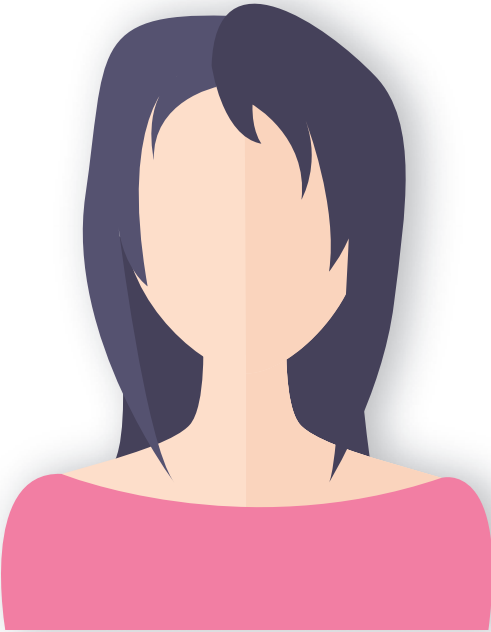
Du lernst bei Franziska Schervier.

Wenn du bei uns Pflege lernen möchtest, dann bekommst du hier nicht nur einen Job.

Bei der Franziska Schervier Altenhilfe kommt vieles zusammen: eine solide Ausbildung mit Zukunftsperspektive, persönliche Motivation, menschliche Anerkennung und soziales Engagement. Ein lebendiges Kollegium mit einem christlichen Werteverständnis begleitet dich dabei.

Du arbeitest mit und für Menschen, machst etwas Sinnvolles, erlebst Dankbarkeit und Freude. Du kannst dich hier persönlich einbringen und weiterentwickeln. Du wirst nach Tarif vergütet und bekommst einige Zusatzleistungen.

Lerne bei Franziska Schervier Altenhilfe.



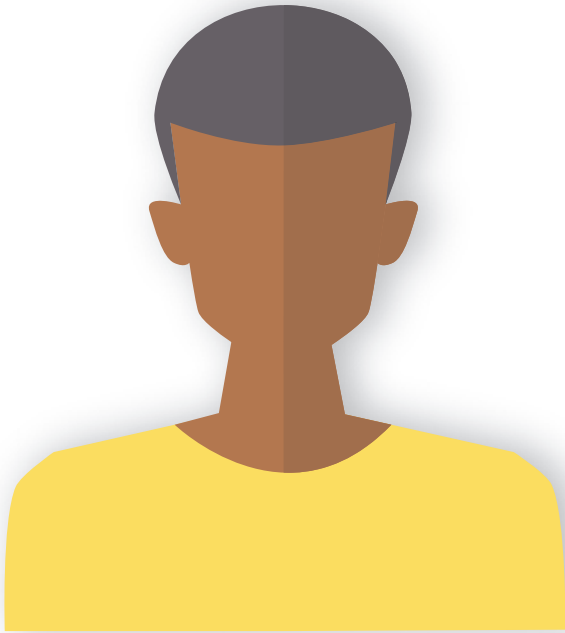
Beste Ausbildung

Was du bekommst.

Du bekommst eine systematische Ausbildung in Kombination von Schule und Praxis nach einem eigens erstellten Ausbildungsplan. Du wirst von unserer Praxisanleitung begleitet und auf die Prüfungen vorbereitet. Du profitierst von unseren Praxiskoordinator*innen, die gemeinsam mit dir die schulische Theorie mit der fachpraktischen Ausbildung verzahnen. Sie besuchen dich auch in den weiteren Praxiseinsätzen bei anderen Ausbildungsbetrieben. Nach der Ausbildung kannst du in der Regel übernommen werden.



Um die Höhe deiner Ausbildungsvergütung und andere Zusatzleistungen zu erfahren, folge dem QR-Code: www.schervier-altenhilfe.de/ausbildung



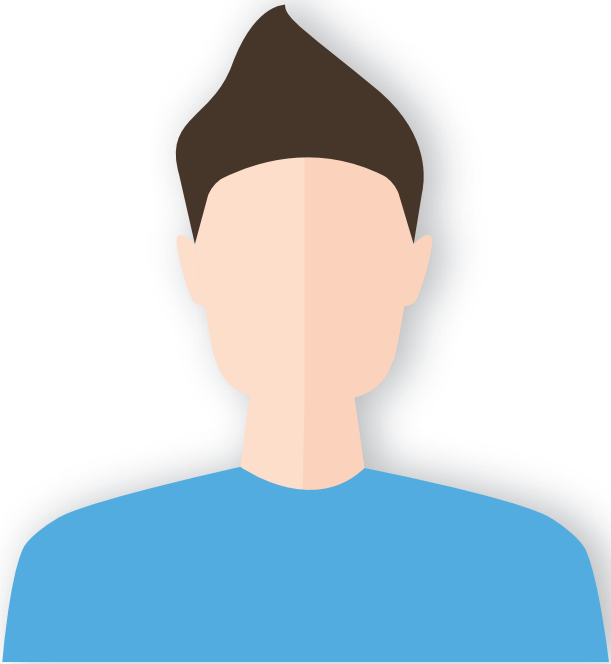
Hoher Anspruch

Was du kannst.

Schwerpunkte deiner Ausbildung liegen auf medizinisch-pflegerischen sowie auf psychosozialen Themen. Das ist interessant und anspruchsvoll.

Du erwirbst alle fachlichen Kenntnisse, die du als professionelle Pflegefachfrau und professioneller Pflegefachmann benötigst.

Du lernst, dich zu organisieren und deinen beruflichen Alltag zu managen.



Wachsende Persönlichkeit

Was du wirst.

Du lernst neue Seiten von dir kennen und wirst im guten Sinne selbstbewusster.

Wir arbeiten eng zusammen mit Ärzt*innen und Therapeut*innen. Dadurch lernst du Krankheitsbilder und Behandlungspflege auf dem neuesten wissenschaftlichen Stand kennen.

Du siehst Erfolge von pflegerischen Maßnahmen bei medizinischen Problemen wie Wund- und Schmerzbehandlung.

Du übernimmst die professionelle Begleitung für Menschen mit Demenz.

Du lernst, mit der Endlichkeit des Lebens umzugehen und erwirbst alle Kenntnisse auf dem Gebiet der Palliativen Pflege.



Wesentliche Anforderungen

Was du mitbringst.

Du bringst vieles mit: Einfühlsamkeit und Gelassenheit, Interesse und Lernbereitschaft, Toleranz und Kreativität im Alltag.

Du bist physisch und psychisch belastbar. Selbstreflexion und Kritikfähigkeit sind dir vertraut.

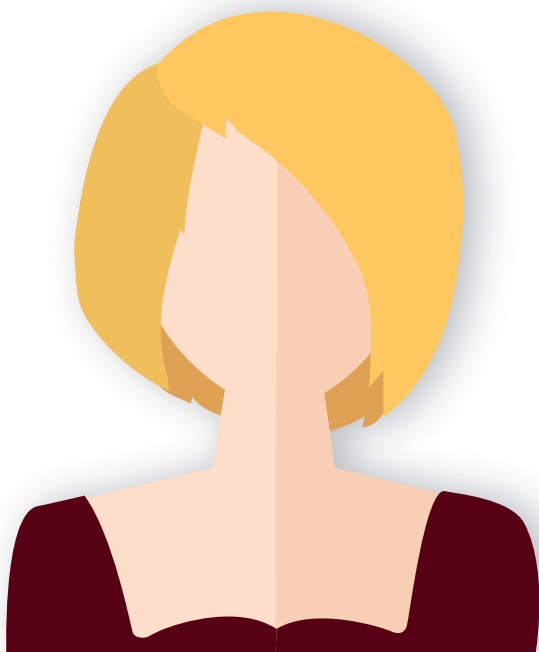
Du verfügst über gute Deutschkenntnisse.

Du hast eine gute Beobachtungsgabe und eine differenzierte Ausdrucksfähigkeit.

Du teilst unser christliches Werteverständnis, übernimmst Verantwortung, begegnest allen Mitmenschen mit Respekt.

Du arbeitest gerne im Team.

Du erfüllst die formalen Voraussetzungen nach dem Pflegeberufegesetz.



Weiterführende Infos

Was interessant für dich ist.

Hier findest du Wissenswertes zum Pflegeberuf
und zur generalistischen Pflegeausbildung:

BIBB-Broschüre – Pflegeausbildung aktuell:
www.bibb.de/dienst/veroeffentlichungen/de/publication/show/16422

www.pflegeausbildung.net – hier auch Kontakt zu
Beratungsteam Pflegeausbildung

www.bibb.de/Pflegeberufe

www.berufswahlpass.de

www.berufsorientierungsprogramm.de

www.hochschulkompass.de



Deine Bewerbung

Wir freuen uns auf dich.

Wir freuen uns auf deine aussagekräftige
Bewerbung per Mail:

ausbildung@schervier-altenhilfe.de

Offene Fragen beantworten wir gerne, persönlich
oder über die Informationen auf unserer Website:

www.schervier-altenhilfe.de/ausbildung



Unsere Einrichtungen

Ausbildung und Jobs in Deiner Nähe.

Seniorenzentrum Lourdesheim

I. Rote-Haag-Weg 34 · 52076 Aachen · 0241 6005-0

Seniorenzentrum Franziskuskloster-Lindenplatz

Paulusstraße 10 · 52064 Aachen · 0241 4789-0

Franziska-Schervier-Seniorenzentrum

Lange Str. 10-16 · 60311 Frankfurt am Main · 069 29897-0

Seniorenpflegeheim Pfarrer-Münzenberger-Haus

Nußzeil 48 · 60433 Frankfurt am Main · 069 29897-0

Seniorenzentrum St. Elisabeth

Dechant-Hansen-Allee 16 · 50226 Frechen-Königsdorf
02234 96621-0

Seniorenzentrum Herz Jesu

Oberländer Wall 16-22 · 50678 Köln · 0221 37650-0

Seniorenpflegeheim St. Bilhildis

Josefsstraße 51 · 55118 Mainz · 06131 9778-0

ARBEITEN

Deine Perspektiven bei uns

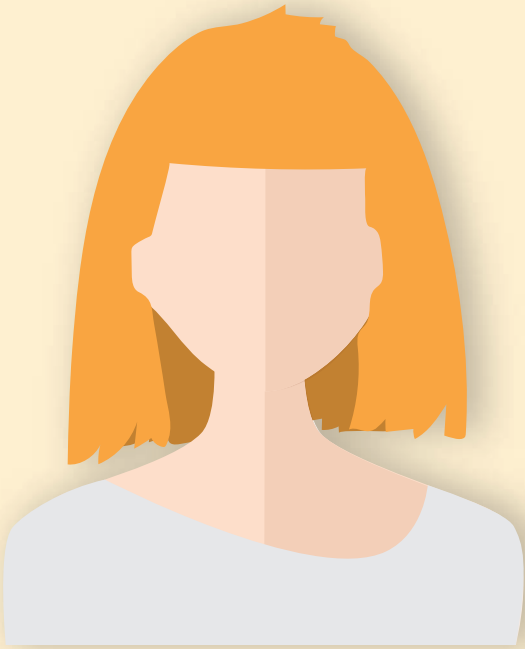
AACHEN · FRANKFURT · FRECHEN · KÖLN · MAINZ



FRANZISKA
SCHERVIER
ALTENHILFE



Komm in unser Team!



Gute Gründe

Du arbeitest in unserem Team.

Wenn du bei der Franziska Schervier Altenhilfe arbeitest, dann erwartet dich hier nicht nur ein Job. Vieles kommt zusammen: zeitgemäße Pflege, fachlich aktuelle Konzepte, menschliche Anerkennung und soziales Engagement. In unserem traditionsreichen Unternehmen erwartet dich ein lebendiges Kollegium aus vielen Berufsgruppen mit einem christlichen Werteverständnis. Du machst etwas Sinnvolles, erlebst Dankbarkeit und Freude. Du kannst dich hier persönlich einbringen, fortbilden und weiterentwickeln. Du wirst nach Tarif vergütet und bekommst verschiedene Zusatzleistungen. Komm zur Franziska Schervier Altenhilfe.



Sinnvolles Arbeiten

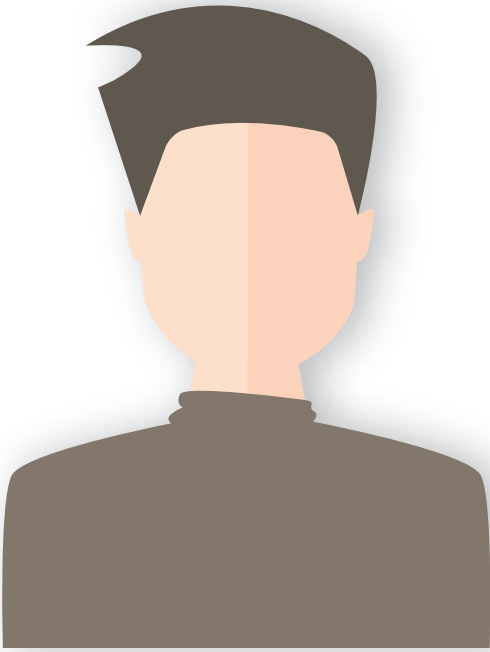
Du bist mit Freude dabei.

Mitarbeiter*innen und Auszubildende haben Freude in einem interessanten und abwechslungsreichen Berufsalltag.

Deine Tätigkeiten sind wichtig, verantwortungsvoll und vielseitig.

Die individuelle Arbeit mit und für Menschen erlebst du als sinnvoll.

Deine Aufgabe bei uns ist ganzheitlich ausgerichtet und umfasst die Sorge für das körperliche, geistige, leibliche und seelische Wohl der pflegebedürftigen Menschen.



Einfühlsame Begegnungen

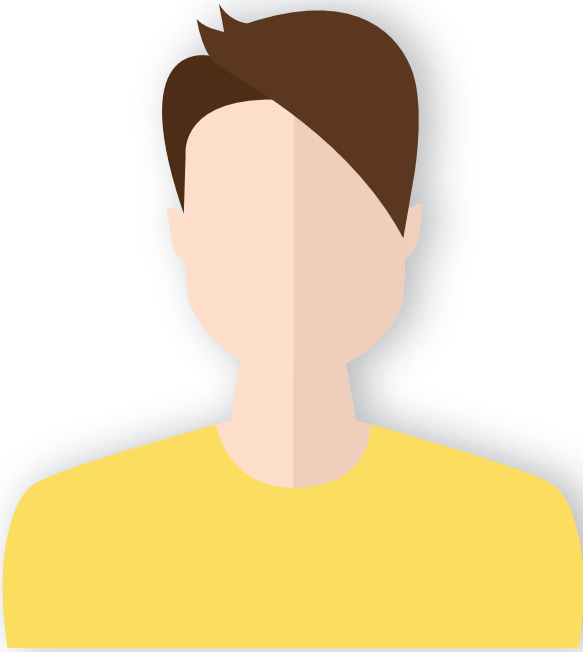
Du siehst das Ganze.

Du machst bereichernde Erfahrungen mit Menschen und deren Lebensgeschichten.

Du bist Ansprechpartner*in oder Bezugsperson unserer Bewohner*innen.

Deine Empathie hilft dir bei der Kommunikation im Team, mit Bewohner*innen und Gästen im Haus.

Du erfährst Zufriedenheit und Dankbarkeit.



Starkes Team

Du bist Teil unserer „Familie“.

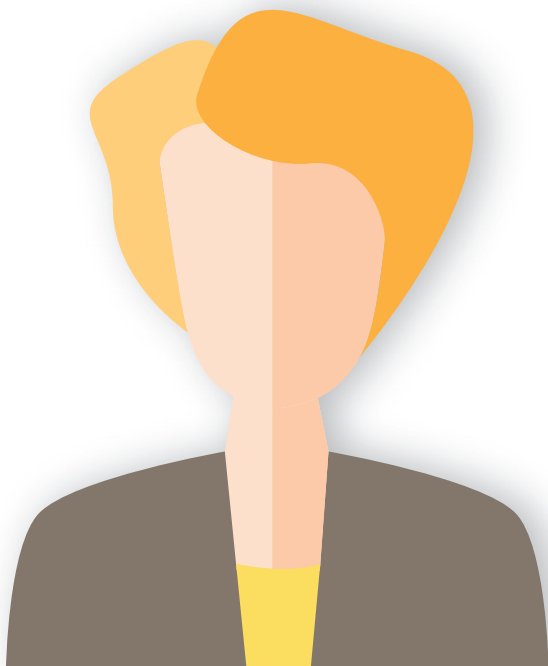
Du hast nette Kolleg*innen, die sich schon jetzt auf dich freuen. Darunter sind Jüngere und Ältere, Menschen aus verschiedenen Lebenssituationen und Herkunftsländern, kulturell vielseitig und lebendig.

Wir unterstützen uns gegenseitig und lernen voneinander. Zusammen sind wir ein starkes Team, und du gehörst dazu.

Bei der Dienstplanung versuchen wir nach Möglichkeit, Familien- und Lebenssituation zu berücksichtigen.

Wir feiern verschiedene Anlässe zusammen mit der gesamten Dienstgemeinschaft.

Wir pflegen einen guten Umgangston, geben dir Feedback und beteiligen dich an Entscheidungen.



Christliches Leitbild

Du teilst unsere Werte.

Du respektierst den Menschen in seiner Individualität und persönlichen Würde. Selbstverständlich tolerierst du die Verschiedenheit der Menschen.

Du siehst die Person mit ihrem Recht auf Privatheit und Selbstbestimmung.

Du akzeptierst unser christliches Menschenbild und trägst mit uns unsere Werte.

Du identifizierst dich mit unserem Leitbild.



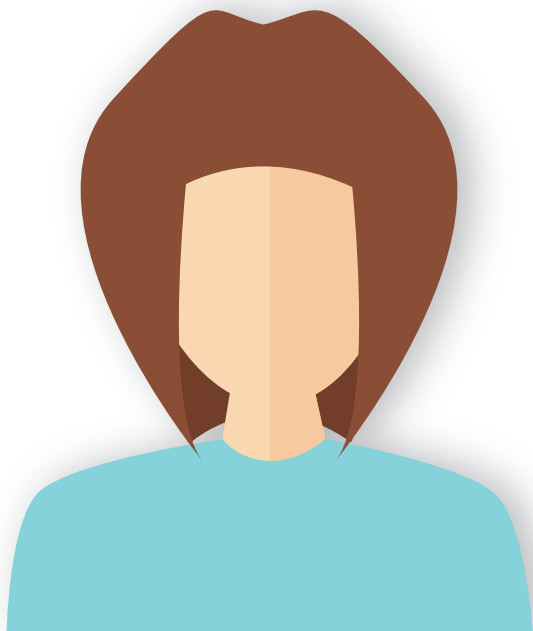
Attraktive Vorteile

Du bekommst mehr als nur Geld.

Dein Vertrag regelt sich nach dem für katholische Caritas-Einrichtungen geltenden AVR-„Tarif“. Wir bieten eine zusätzliche Altersversorgung, die monatlich mehr als 500 € ausmachen kann. Wir beteiligen uns an deiner vermögenswirksamen Anlage, monatlich bis 40 €. Du erhältst (bei Vollzeit) 30 Tage Urlaub und zusätzliches Urlaubsgeld. Du kannst in Form einer steuerbegünstigten „Entgeltumwandlung“ ein Dienstrad (z.B. E-Bike) leasen und privat nutzen. Betriebliches Gesundheitsmanagement, Lohnfortzahlung im Krankheitsfall und zeitlich begrenzten



Zuschuss zum Krankengeld sagen wir dir zu. Prüfe hier deine Verdienstmöglichkeiten: www.schervier-altenhilfe.de/job/verguetung



Verantwortung und Kompetenz

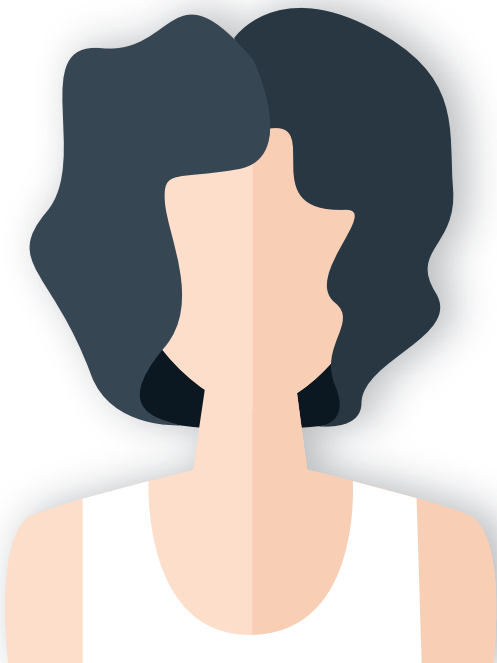
Du zeigst deine Talente.

Du übernimmst Verantwortung und schaffst Vertrauen. Du lernst unterschiedliche Menschen und ein interessantes Arbeitsumfeld kennen.

Du bringst deine Talente und Kompetenzen zum Wohle anderer Menschen ein. Auch in schwierigen Zeiten unterstützen wir uns und bleiben professionell und gelassen.

Wir machen dir ein gutes Angebot an Fort- und Weiterbildungen. Sie ermöglichen dir fachliche Spezialisierungen, zum Beispiel als Wund- oder Schmerzmanager*in, oder eröffnen dir frühzeitige Möglichkeiten für die Übernahme von Leitungsfunktionen.

Flache Hierarchien erleichtern die Arbeit und beschleunigen Entscheidungen.



Persönliche Bewerbung

Du machst Nägel mit Köpfen.

Wir freuen uns auf deine aussagekräftige
Bewerbung per Mail:

jobs@schervier-altenhilfe.de

Offene Fragen beantworten wir gern persönlich
oder über die Informationen auf unserer Website.



www.schervier-altenhilfe.de/job